



Ets MBI MANDA KWA

Bâtiment - Travaux Public - Prestation de Services - Commerce Général
 Import Export Avenue des l'Indépendance, en face de l'Eglise Bethel à Fouh
 4^{ème} arrondissement - BANGUI (R.C.A.)

Devis Approuvé par Edouard Parisel (p1/6 à 6/6)
 le 21/10/19

Réf. 0187 / PDT/DT/AT/SG/TG/19

Bangui, le 18 Octobre 2019

DEVIS QUANTITATIF ET ESTIMATIF DE PROJET DE CONSTRUCTION D'UNE ECOLE D'UN BATIMET A TROIS (3) SALLES DE CLASSE CHEZ LES PETITES SŒURS DE LA PAROISSE St CHARLES LWANGA (BOSSANGOA)

DOIS : Ecole PARISEL Bossangoa

N°	Désignation des ouvrages	Uté	Qté	P U	P T
1	INSTALLATION ET REPLI DE CHANTIER				
1.1	Installation et Amené matériels et matériaux	ff	1,000	50 000	50 000
1.2	Repli et nettoyages du chantier	ff	1,000	50 000	50 000
	Sous total 1				100 000
2	TERRASSEMENT				
2.1	Nettoyage et implantation	m ²	1,000	25000	25000
2.2	Fouilles en puits jusqu'au bon sol	m ³	44,28	2000	88 560
2.3	Fouilles en rigole pour soubassement	m ³	73,82	2000	147 640
2.4	Remblais sableux en fond des fouilles	m ³	48,837	1500	73 255
2.5	Remblais sableux des fouilles après exécution des ouvrages	m ³	55,985	1000	55 985
2.6	Evacuation des terres excédentaires	m ³	58,337	1000	58 337
	Sous total 2				448 777
3	BETON ET BETON ARME				
3.1	Béton de propreté dosé à 150kg/m ³	m ³	1,985	110000	218 350
3.2	Béton pour semelle isole dose à 350kg/m ³	m ³	2,59	180000	466 200
3.3	Béton armé pour poteaux en fondation 17x17 dose à 350kg/m ³	m ³	1,092	180000	196 560
3.4	Béton armé pour chainage bas de 10x10 dose à 350kg/m ³	m ³	2,46	180000	442 800
3.5	Béton armé pour poteaux en élévation 17x17 dose à 350kg/m ³	m ³	1,99	180000	358 200
3.6	Béton armé en chainage linteau de 15x15 dosé à 350kg/m ³	m ³	2,74	180000	493 200
3.7	Béton armé pour chainage de couronnement 15x15 dosé à 350kg/m ³	m ³	2,74	180000	493 200
	Sous Total 3				2 668 510
4	MACONNERIE				
4.1	Maçonnerie de moellon 40x35 pour soubassement y compris la terrasse	m ³	7.385	35000	325 500
4.2	Maçonnerie en brique cuite 15x28 en élévation	m ²	320.05	6500	2 080 325

EP 1/6

4.3	Enduit intérieur lisse	m ²	320.05	6500	2 080 325
4.4	Enduit extérieur lisse	m ³	273.25	4500	1 229 625
4.5	Dispositif de dallage en béton armé pour estrade dosé à 350kg	m ³	18,6	45 000	837 000
	Sous Total 4				6 552 775
5	MENUISERIES BOIS				
5.1	Fourniture et pose d'une porte pleine de dimension 100x 24 en bois rouge traitée peinte en rouge bordeaux	U	3	90000	270 000
	Sous Total 5				270 000
6	TOITURE				
6.1	Fourniture et pose des tôles aduées 5\10 ^e pour toiture y compris la charpente en bois rouge traité	m ²	173.065	16150	2 795 000
	Sous Total 6				2 795 000
TOTAUX POUR 1 BATIMENT					12 835 062
REMISE DE					908505
SOMME TOTALE					11 926557

12 170 euros

Arrête le présent devis à la somme de : ONZE MILLION NEUF CENT VINGT SIX MILLE CINQ CENT CINQUANTE SEPT FRANCS CFA

Le Directeur Gérant



Christian Serge YOGOHOUCHE

- 1^{er} versement : 6700 € à la signature du devis
- 2^{ème} versement : 3500 € après avoir réalisé les étapes "Installation", "implantation", "Fouilles et placage", "Electricité"
- 3^{ème} versement : 3670 € après avoir réalisé les étapes "charpente et charpente"
- 4^{ème} versement : 6700 € après avoir réalisé les étapes "pose porte et peinture Placage", "Nettoyage",

"Installation des bores", "Réception définitive" - 2/6
 EP



Ets MBI MANDA KWA

Bâtiment - Travaux Publics - Prestation de Services - Commerce Général
 Import Export Avenue des l'Indépendance, en face de l'Eglise Bethel à Fouh
 4^{ème} arrondissement - BANGUI (R.C.A.)

PLANNING D'EXECUTION

Nbre jours	Désignation	1 ^{er} mois					2 ^{ème} mois		
		1 ^{er}	2 ^{ème}	3 ^{ème}	4 ^{ème}	5 ^{er}	6 ^{ème}	7 ^{ème}	8 ^{ème}
01	Installation	■							
01	Implantation	■	■						
03	Fouille et placage	■	■	■					
08	Elévation		■	■	■				
06	Chainage et charpente			■	■				
02	Pose porte et peinture marron				■	■			
1	Nettoyage Pli et Repli				■				
1	Réception Définitif				■				
L'ENTREPRISE MBI MANDA KWA (MMK) TRAVAILLE TOUS LES JOURS SAUF LE DIMANCHE (MAIS ELLE PEUT TRAVAILLER LE DIMANCHE POUR DES CAS D'URGENCE)									

EP 316



Ets MBI MANDA KWA

Bâtiment - Travaux Publique - Prestation de Services - Commerce Général
Import Export Avenue des l'Indépendance, en face de l'Eglise Bethel à Fohu
4^{ème} arrondissement - BANGUI (R.C.A.)

Réf. 0188 / PDT/DT/AT/SG/TG/19

Bangui, le 18 Octobre 2019

DEVIS : QUANTITATIF ET ESTIMATIF DE CONFECTION DE 54 TABLES BANCS



DOIS : Ecole PARISEL Bossangoa

N°	DESIGNATION	Uté	Qté	PU	PT
1	Confection des tables bancs de dimension standard		54	22.000	1.188.000
2	Transport Bangui/ Bossangoa	f/km	310	1250	387.500
					1.575.500

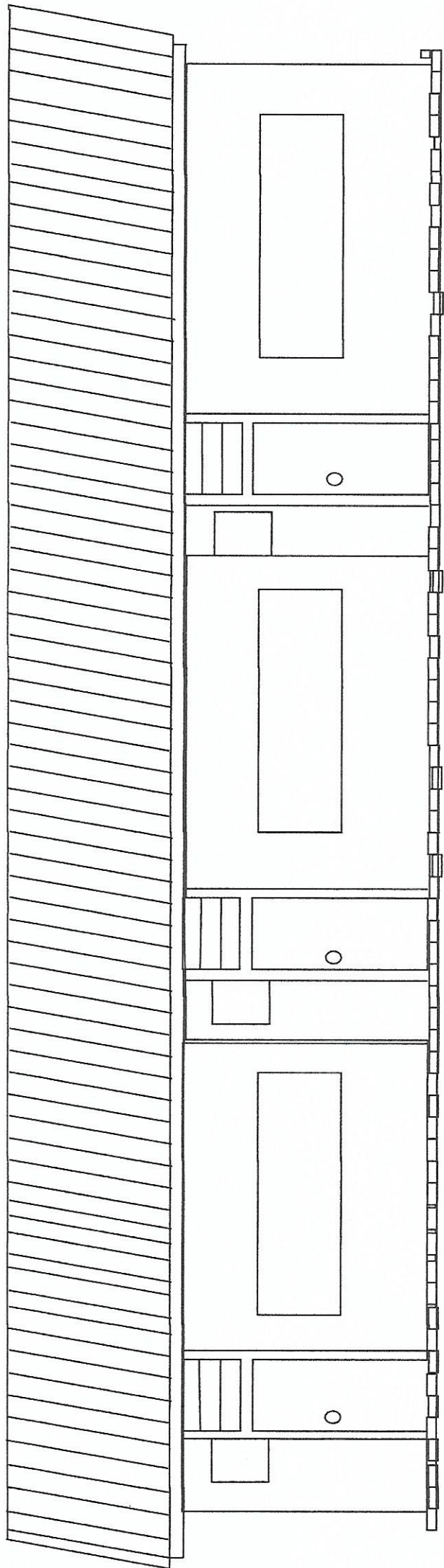
Arrête le présent devis à la somme de : UN MILLION CINQ CENT SOIXANTE QUINZE
MILLE CINQ CENT FRANCS CFA

2400 euros

Le Directeur Gérant

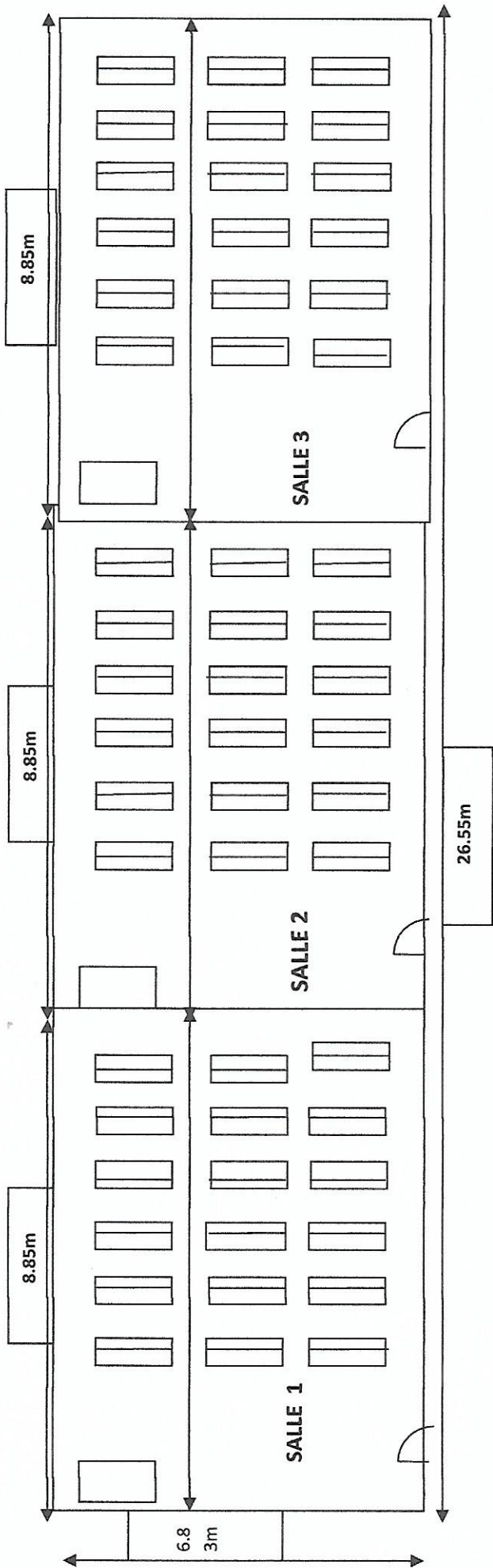
Christian Serge YOGHOTCHE

EX 416



FACADE PRINCIPAL

EP 5/6



VU EN PLAN EQUIPEMENT

Echelle 1/1000

40 616